



IS WELCOMING YOU TO HER

“SUMMER SHOW 2023”

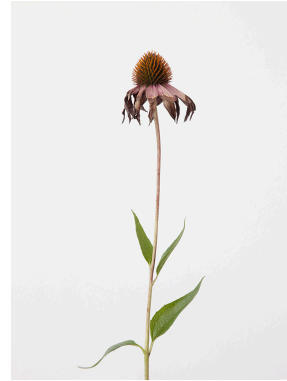
AND HERE COMES THE ...

PRICE LIST

OF OUR AMAZING ARTISTS' WORKS 🌴

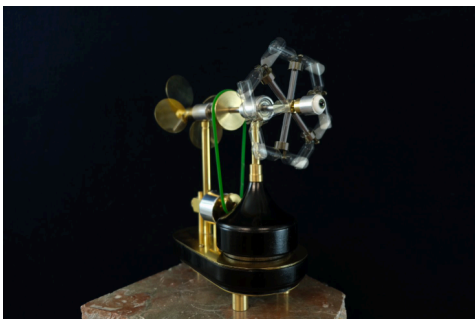
OPENING NIGHT JUNE 08TH FROM 6 TO 9PM / EXHIBITION FROM JUNE 9TH TO 24TH 2023 ON REGULAR
SCHEDULE AND JULY & AUGUST BY APPOINTMENT

Anne Greuzat - Herbarium

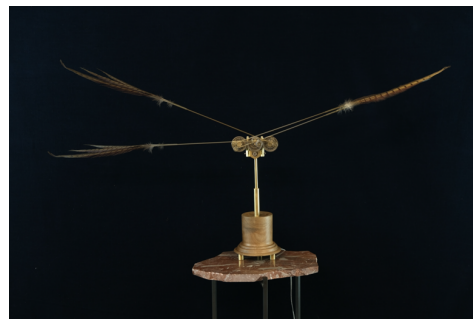


19_ 30x21cm museum glass (5/10) #27_ 30x21cm (1/10) #32_ 70x50cm (1/10)
 All printed on cotton paper and available on 3 sizes: 30x21 or 40x30 or 70x50cm _ 350€_450€_600€

Zurstrassen Kinetics



77Hq0 1950€



8tK4 1900€

François-Xavier Defosse - Bois de la montagne



L'art de la rupture 40x60cm 750€



Camouflage 33x95cm 750€

Printed on agave ecological paper _ By Labolinea_ 5 copies + the artist one

Liha - Adage



Développé

Enveloppé

Mixed media on paper _ art piece 65x50cm, framed 80x65cm no glass _ 700€ each

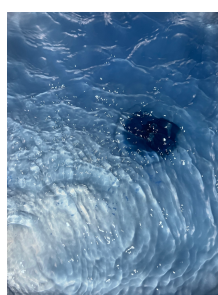
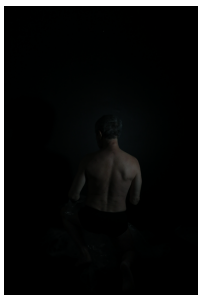
Frank Devos - UNREVEALED



Swing 58x56cm _ 650€ _ 5 copies _ printed by KZG _ Framed by Bjork.

"Prom Queen" 60x80cm _ 800€ _ 5 copies _ printed on cotton paper and framed by labolinea

JNG - La vague - serie of 5 photos + 1 vidéo of 182 seconds

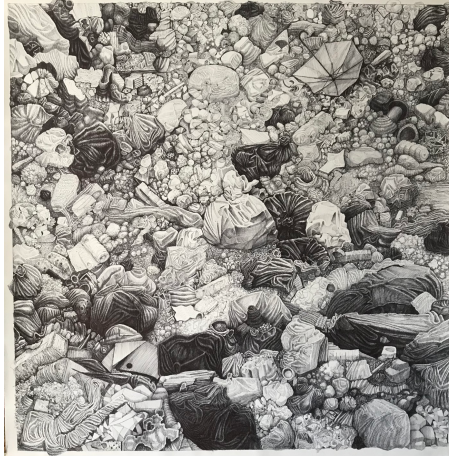


Before – red paradise – Birdied - Blue aspiration – plastic sea 30X47cm _ printed on fine art paper and framed by Contraste, school of Photography_ 750€ each _ 5 copies

Jean-Marie Isnard – Invisibles – Structures fines

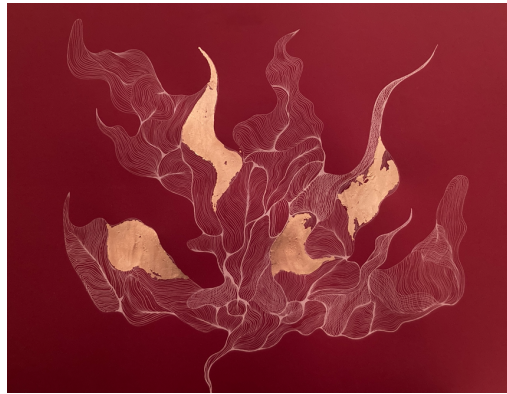
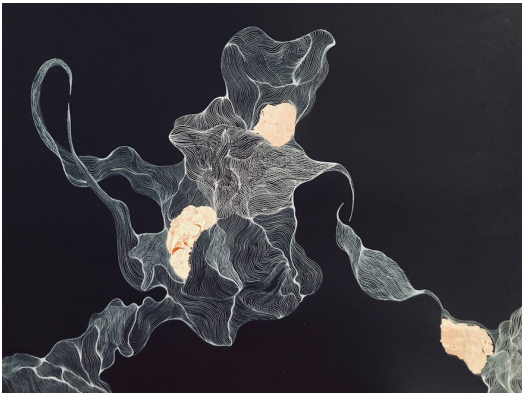


“Henri”_ mixed media on paper _ 41x51cm _ 450€



“L'autre paysage” ball pen on paper _ 150x150cm _3650€

Antonella Cusimano - Pareidolia



121 & 111_ Drawings and gold leaves on paper _ 65x50cm framed _ 750€ each

Stéphane Opendbosch – Candid Photography



« Imported pineapple » photo 40x50cm _ Framed 50x60cm _ 550€

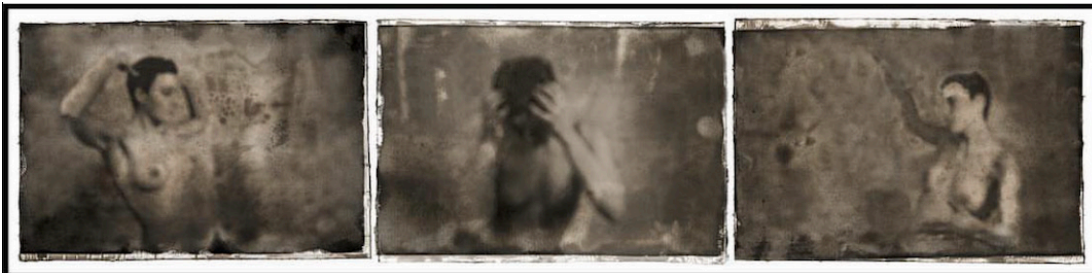
“ Inspiring ” photo 50x60cm_ Framed 60x70cm _ 650€

Anton Horvatovic - April's spells



“In Umbria 1” & “Changes 8” _ oil on canvas_ 40x40cm _ 900€

Fabien Ruyssen - Harmonie discordante



« Divergence ” 60 x 15 cm Ilford Pearl framed_ transfer on plexi _ 850€

Grégory Georgescu - I want fun – you want fun – this is fun



G10_ ceramics _ glaze _ 23,5x13x14cm _ 950€

Zane Fix - JAPPOPART

*Sérigraphie sur papier de riz, méthode de bloc japonais _ Screen printing on rice paper,
Japanese block method*

30x42cm _ 600€

28x35cm _ 550€ All framed





Einstein on canvas _ 84x110 cm _ 2000€ unframed



« SUMMER SHOW 2023 »

Guide explicatif des artistes exposés.

Anne Greuzat, Zurstrassen kinetics, François-Xavier Defosse, LiHa, , Frank Devos, Jean-Noël Guillemain, Jean-Marie Isnard, Antonella Cusimano, Stéphane Opdenbosch, Anton Horvatovic, Fabien Ruysen, Grégory Georgescu, Zane Fix.

Bonne lecture !

Et si vous avez des questions,

nous sommes là !



JEAN-NOËL GUILLEMAIN

Élève depuis dix ans à l'Atelier Contraste, il développe divers projets articulés autour du désir, l'identité sexuelle, les tabous, le fétichisme... Ainsi que des séries de collages photographiques mêlant ses propres photos à des images existantes, notamment la série : Eikonoklastês.

Il participe à diverses expositions :

- Atelier Contraste
- ULB : Porno
- Galerie The Palm Beach : TabouxTbeau, Eikonoklastês.

Ici vous est présenté son dernier travail, **LA VAGUE**

« Elle me suit, me poursuit, me hante, m'apaise, s'en va, revient, meurt, dans un mouvement perpétuel...

Je suis absorbé et fasciné par le mouvement et l'ondulation incessants des vagues, par les traces qu'elles laissent et le fracas brutal du ressac sur les rochers. Un rappel pour moi à l'existence, aux vicissitudes de nos vies et au cycle de la mort à la vie.

L'idée était de travailler sur la notion de paradis »

JNG a été sélectionné parmi 40 artistes par Esther Denis lors du Photo Brussels Festival 2023 dans le cadre de l'exposition ECHO où cette dernière a mis 4 artistes en dialogue avec son installation immersive.

Ici vous sont présentés 5 œuvres (Before- red paradise- Birdied- Blue aspiration- plastic sea/ Photos printed on fine art paper 31x46cm) ainsi qu'une installation vidéo de 3 minutes et 2 secondes.

Dans cette vidéo, l'artiste se prend pour Dieu. Ce Dieu qui dompte la vague.

Aucun montage sonore n'est fait. Ce que vous entendez n'est rien d'autre que le le bruit du mouvement du plastique. Ce bruit du plastique ralenti crée l'illusion du bruit de la mer...

Sandrine Viu Masia / 0032 474 86 42 45 /www.thepalmbeach.be /sandrineviumasia@thepalmbeach.be
SUMMER SHOW 2023



FABIEN RUYSSSEN

Formé à la technique cinématographique de L'INRACI en 2004, Fabien débute sa carrière en tant qu'assistant caméra sur différents longs métrages, documentaires et films publicitaires.

Après une dizaine d'années d'observation et de perfectionnement technique, c'est naturellement que Fabien se tourne vers la direction de photo et prend de plus en plus possession de la caméra. Aujourd'hui il nous montre une autre facette, celle de la photographie, l'image fixe.

Sa vision de la photographie n'est pas une vision de l'instant, mais bien un travail de mise en scène alliant toutes les techniques utilisées pour l'image (lumière, cadre, décors, ambiance, teinte, protagonistes...).

Cette "mise en scène" provient des fictions sur lesquelles Fabien a travaillé et son perfectionnisme provient lui des nombreux films publicitaires.

Il est important de préciser qu'il n'utilise aucun montage ni aucune retouche, tout est fait à la prise de vue.

Ici vous est présenté son **Harmonie discordante**

L'unité ne s'accorde pas au singulier. Le photographe dévoile la multiplicité des êtres. De l'ouverture à la fermeture, les facettes de ce qui divise et renforce est mis à nu. Le mouvement des forces et faiblesses dessine le contour de cette série. Les opposés s'attirent et s'additionnent pour ne former qu'un unique individu. Poussé dans ses retranchements (...)
Intensité physique.

La technique utilisée pour cette série est le transfert sur plexiglass. Les photos de base sont prises en numérique, et imprimées via imprimante laser. Elles sont ensuite transférées sur du plexiglass et attaquées par des produits corrosifs. Les plaques de plexiglass sont ensuite scannées une par une ou les unes sur les autres.

L'utilisation de ce support mélangé à ces techniques permet à l'artiste d'exploiter tous les défauts du procédé et d'obtenir une texture donnant un côté onirique.

Œuvre : Divergence 60 x 15 cm Ilford Pearl encadrée



FRANK DEVOS

Frank Devos, d'origine belge a étudié à l'école de cinéma de Sint Lukas à Bruxelles, et a également suivi des cours de photographie.

Réalisateur de films publicitaires et de séries télévisées internationales, il a au cours de ses 25 ans de carrière, réalisé plus de 650 publicités et remporté 67 prix, dans différents festivals, à travers le monde.

Son dernier prix a été décerné en 2019 pour sa série dramatique « UNDERCOVER » produite par Netflix, au CINEQUEST Film Festival de Californie.

C'est, il y a une dizaine d'année seulement que Frank Devos commence à s'intéresser réellement à la photographie.

Tout commence lors d'un voyage , alors qu'il avait devant lui une situation« prête à être photographié », il se rend compte qu'il n'a pas le matériel idéal pour le faire. Il décide alors d'investir.

Depuis, il ne se déplace plus jamais sans son matériel photographique, pour être certain de ne plus rien « rater ».

Frank Devos est surtout actif dans la « street photographie ».

Il profite de ses voyages professionnels, ou privés pour photographier un maximum de sujet. Mais il n'hésite également pas à utiliser les acteurs lors de ses tournages, pour les photographier hors ou dans le contexte du film.

Ce qu'aime Frank, c'est de raconter des histoires.

Il aime observer les comportements simples des êtres humains qui croisent son chemin.

On retrouve cet intérêt, à la fois dans son travail publicitaire, principalement basé sur la comédie de situation, dans son travail de fiction, plus sombre et plus intimiste. Et surtout dans ses photos où il est encore plus libre car sans contrainte aucune où il se laisse aller totalement à son intuition naturelle et spontanée.

Dans la série "UNREVEALED", il aime saisir l'instant que la plupart d'entre nous trouverait ennuyeux ou sans intérêt. Il le saisit parfois d'une manière voyeuriste mais toujours avec respect pour la personne qu'il immortalise devant son objectif.

Parfois c'est une attitude, le langage corporel ou un regard qui l'ont attiré et intrigué. On ne sait pas pourquoi mais tous ses sujets sont dans l'attente.

Dans toutes ses photos, il y a toujours une histoire, une question :

« Réel ou pas? »

« Qu'il y a t'il dans la tête des gens au moment et à l'endroit où il les photographie »

Certaines de ses photos nous le diront, d'autres non.

En fin de compte, peu importe.

Vous en avez fait votre propre histoire....elle vous appartient.

Oeuvre Swing 58x56cm printed by KZG – famed by Bjork

Prom Queen 60x80cm printed and framed by Labolinea on cotton paper



FRANÇOIS-XAVIER DEFOSSÉ

Né à Namur en 1959.

En 1985, il étudie le graphisme et la peinture monumentale en cours du soir à l'Académie royale de Bruxelles.

En 2010, le besoin d'explorer un nouveau moyen d'expression artistique se fait ressentir, c'est la photo qui l'a le plus enthousiasmé. Autodidacte, il apprend par lui-même tous les aspects techniques.

En 2021, il intègre l'Atelier de photographie Contraste à Etterbeek. Accompagné de photographes d'univers différents, il ose suivre différentes voies créatives qui le sortent complètement de sa zone de confort.

La photographie est l'art de l'observation, de par sa formation de peintre, il pose un regard différent sur le monde qui l'entoure et sur la photographie. La nature occupe une place dominante et primordiale dans son travail pictural.

Ici, l'artiste photographe nous revient avec une histoire d'amour entre la Bourgogne et lui. Plus précisément, celui de « Bois de la montagne » dans la Haute-Marne.

Œuvres : Bois de la montagne « L'art de la rupture » 40x60cm et « Camouflage » photos printed on agave ecological paper and frame in wenge

LiHa

Son travail est naturellement et spontanément réalisé sur papier blanc nature, grain fin sans acide et inaltérable.

Petit à petit, diverses teintes apparaissent, les pigments, l'acrylique, la pastelle et l'Ecoline sont manipulées de façon plus mûre.

LiHa travaille à même le sol, avec des outils peu communs ; brosses, morceaux de bois, spatules... Ils peuvent être frotté, étalé, peigné, lissé.

Elle repasse en couleur et laisse les matières se figer.

Le brou de noix et les pigments sont travaillés sans ménagements.

Des mouvements et des imprévus parfois surprenants se forment selon les pulsions.



Les formes s'affinent.

Une peinture décrite comme « lyrique » ou comme le **tachisme**.

Mon travail devient gestuel, il devient un art informel.

Œuvres : « Développé » et « Enveloppé » mixed media on paper – 80x65cm

JEAN-MARIE ISNARD

Depuis plus de 30 ans Jean-Marie Isnard peint et expose.

Né à Grenoble le 13 mai 1962, il vit et travaille à Bruxelles depuis les années 90.

Autodidacte, il développe une production personnelle ancrée dans une veine romantique et expressionniste.

La peinture de Jean-Marie Isnard s'inscrit dans les grandes thématiques de l'histoire de l'art: paysage, portrait, mise en scène parfois surréaliste.

Il s'inspire de son quotidien, son environnement: la nature, la famille, les intérieurs, les bars, marchés, cafés, les musées.

Féru d'astrophysique et d'actualités, l'artiste est préoccupé par le déroulement chaotique du monde qu'il cherche à comprendre puis à s'en extraire grâce à la peinture.

Son œuvre mélancolique et sombre traduit en partie ce questionnement existentiel. La lumière, une touche vigoureuse et l'estompe introduisent tout à tour souffle et poésie dans ses compositions.

Avec "Invisibles", on perçoit des personnages statiques en quête de transcendance et des visages que l'on décèle à peine à travers une gamme infinie de noirs faite de bleus nuit, de verts sombres, de roses et de violets denses.

Les fines couches de couleurs s'additionnent pour offrir une profondeur abyssale à ces individus « invisibilisés »... ainsi la peinture vibre d'une humanité singulière qui affleure en surface, hésite, comme si elle cherchait à s'incarner ailleurs autrement...

Avec cette série STRUCTURES FINES, Jean-Marie Isnard tente de créer une allégorie de la structure fine de la nature. Pour ce faire, il génère l'aléa qui pour lui conditionne l'émergence du naturel.



À travers les dessins qu'il réalise au stylo bille, il tente d'apprivoiser ce temps long, de saisir la lenteur et la complexité de l'apparition des éléments.

Œuvres : « L'autre paysage » 150x150cm bic sur papier et « Henri » mixed media sur papier 41x51cm

ZURSTRASSEN KINETICS

Mathieu Zurstrassen aime les machines, ce qui l'amène à fabriquer avec un luxe d'invention, des machines qui peuvent parfois sembler totalement inutiles.

Avec une combinaison d'ornements anthropomorphes et de dispositifs mécaniques complexes, il donne naissance à des créations hybrides, étonnantes.

Tout cela n'est-il qu'un jeu assez savant, brillant, mais gratuit?

Non, en s'éloignant de notre réalité quotidienne remplie d'appareils, en les détournant, il révèle un univers mutant.

L'art est toujours un jeu avec la matière et le temps, et Zurstrassen joue avec nos perceptions, l'éphémère et la durée.

Œuvres : 77Hq0 et 8tK4

ANNE GREUZAT est née en 1979 à Paris.

Elle a étudié à l'École des Beaux-Arts d'Urbino en Italie puis à l'Université d'Aix-en-Provence

où elle a obtenu une licence en Arts Plastiques.

Elle a ensuite poursuivi ses études à l'École Nationale Supérieure de la Photographie d'Arles où elle a reçu son diplôme en 2007.

Durant son cursus à l'ENSP d'Arles, elle a bénéficié d'une bourse pour étudier la photographie à Helsinki (University of Arts and Design).

Depuis 2008, elle vit et travaille à Bruxelles.

Son travail a été exposé en Belgique, en France, en Autriche et en Suisse.

Anne a publié en 2017 chez Yellow Now Tempo Largo, un premier ouvrage monographique dans la collection Angles Vifs, à l'occasion de la biennale de photographie en Condroz.

Elle vient d'éditer cette année un nouveau livre intitulé Rhizomes.

"Herbarium" est le titre d'une série de photographies que j'ai commencé en 2020.

Cette période de confinement a modifié ma manière de photographier.

Sandrine Viu Masia / 0032 474 86 42 45 / www.thepalmbeach.be / sandrineviumasia@thepalmbeach.be
SUMMER SHOW 2023



Mais l'objet de ma recherche est pour ainsi dire le même : il s'agit du paysage comme objet de contemplation et plus particulièrement du paysage naturel, vierge de toute intervention humaine.

Dans ma série précédente Rhizomes, le paysage représenté était foisonnant, sous-bois verdoyants, forêts luxuriantes, parois rocheuses et sa restitution impliquait le fait que je me plonge dans cette nature originaire.

Herbarium est l'antithèse du foisonnement, de la profusion. Herbarium est du côté du dénuement, du dépouillement, de la retenue. La multitude a fait place à l'individu.

Chaque plante est isolée, extraite de son contexte et photographiée sur fond blanc, à l'intérieur, en studio.

La vastitude du paysage a fait place à un univers plus restreint, plus confiné. La distance entre l'objectif et son sujet s'est réduite.

Néanmoins, l'intention, la visée est identique car le regard, qui se perdait dans les ramifications des arbres et racines, s'absorbe ici dans la contemplation des détails d'une fleur, de sa texture, de ses couleurs, de ses formes. Le plaisir éprouvé alors est de même nature que celui éprouvé dans de plus vastes espaces. "

ANTONELLA CUSIMANO

Les dessins abstraits sont basés sur le concept de la "**Paréidolia**", qui est l'instinct de l'esprit humain à chercher des formes reconnaissables là où apparemment il n'y en a pas. Notre esprit est très créatif et connecté à notre

inconscient dans un échange constant entre la réalité et les rêves, **si nous y prêtons attention.**

Vous êtes-vous déjà allongé sur une pelouse en regardant les nuages et en voyant des visages, des animaux ou d'autres formes, en vous abandonnant au moment présent et en laissant votre esprit vagabonder ?

Il existe des formes qui parlent à notre conscience collective et à notre subconscient. Le test de Rorschach a été inventé sur base de cette qualité de l'esprit humain. Les formes archétypales déclenchent des émotions et nous sommes constamment entourés de logos, de signes, de symboles, de lettres...

Le chaos apparent du mouvement dans la fumée, l'eau, les nuages, etc. répond aux règles de "l'ordre auto-organisé" de la théorie du chaos.

La symétrie et l'asymétrie déclenchent notre esprit de façons différentes.



La géométrie sacrée et les fractales sont ancrées dans le monde naturel qui nous entoure, dans les fleurs et les plantes que nous avons dans nos maisons et nos jardins et même dans les légumes que nous mangeons tous les jours.

Mon souhait lorsque vous regardez mes dessins est qu'il vous emmène dans un voyage personnel au coeur de votre esprit créatif et ludique.

Bon voyage.

Œuvres : Pareidolia 111 & 121 dessins et feuilles d'or. 65x50cm

STÉPHANE OPDENBOSCH

A l'instar des caméras cachées, la Candid Photography surprend les sujets dans un moment donné, sans qu'ils aient conscience d'être photographiés. Une situation qui raconte une histoire, pousse à réfléchir, ou tout simplement donne le sourire. « Mon but est de créer dans chaque image une composition naturelle qui est impossible à reproduire. De plus, mon expérience en publicité me permet de construire mes photographies comme des annonces publicitaires, avec un petit message qui aide à décoder l'image afin de susciter une émotion. Parfois, tout est dans le détail, de sorte qu'il faut parfois regarder l'image à plusieurs reprises pour en découvrir la subtilité. Mais après, on ne voit plus que ça! »

Oeuvres: "Imported pineapple » 40x50cm et « Inspring » 50x60cm avec phrase imprimée sur le passe-partout.

GRÉGORY GEORGESCU

Céramiste bruxellois d'origine roumaine, Grégory Georgescu a commencé son parcours artistique aux Arts et Métiers dans l'apprentissage de la joaillerie.

Il complétera celui-ci avec la sérigraphie à l'ACA d'Ixelles.

Ensuite et pour terminer, il a jeté son dévolu sur l'Académie d'Uccle, où depuis 2014, Grégory se perfectionne dans la céramique.

Au delà de la sculpture de l'oeuvre elle-même, la technique d'émaillage si lente et imprévisible l'émerveille à chaque fois.



"Égarement jubilatoire de la beauté escomptée.

La transformation de la boue en objets merveilleux et étincelants

est un acte alchimique.

Le plein pouvoir exercé sur la terre durant le modelage s'oppose

à l'incontrôlable travail des émaux.

Un lien étrange entre l'amour et le sadisme se tisse au cours du travail : construire, griffer, salir, surcharger, une expiation de frustrations, une revanche sur la fatalité de la vie.

Des pierres précieuses pavent les yeux des sculptures, idoles aux sourires inquiétants.

Jouet d'enfant ou fétiche mystérieux, elles sont empreintes par la tradition sculpturale de l'objet charmant.

Une intention fleurie qui s'égare au fil du processus, s'y imprègnent des nuances grotesques, reflet de l'ambiguïté d'une réalité multifacette."

Son travail :

« Égarement jubilatoire de la beauté escomptée :

La transformation de la boue en objets merveilleux et étincelants est un acte alchimique. Le plein pouvoir exercé sur la terre durant le modelage s'oppose à l'incontrôlable travail des émaux. Un lien étrange entre l'amour et le sadisme se tisse au cours du travail : construire, griffer, salir, surcharger, une expiation de frustrations, une revanche sur la fatalité de la vie. Des Pierres précieuses pavent les yeux des sculptures, idoles aux sourires inquiétants. Jouet d'enfant ou fétiche mystérieux, elles sont empreintes par la tradition sculpturale de l'objet charmant. Une intention fleurie qui s'égare au fil du processus, s'y imprègnent des nuances grotesques, reflet de l'ambiguïté d'une réalité multifacette. »

ANTON HORVATOVIC

Anton Horvatovic (1976) est un artiste d'origine croate qui s'est installé à Bruxelles en 2010. Diplômé de l'Ecole des Beaux-Arts d'Urbino en Italie, il pratique la peinture et le graphisme depuis plus de 20 ans.

Depuis le début de ses recherches en peinture, il est attiré par la technique du collage. Dans son travail, il combine une multitude d'images ou de fragments d'images issus de diverses périodes historiques et de différentes origines culturelles. Cette reconstitution inattendue de formes non finies aboutit à des compositions qui nous invitent à rêver, à se souvenir et à interpréter à notre manière.



Dans certaines oeuvres, des paysages fantastiques deviennent une célébration du vide et de la beauté de la nature. Tandis que dans d'autres, on découvre la présence forte de personnages anonymes mais reconnaissables. À travers des œuvres colorées, vives et ludiques, les compositions d'Anton sont une recherche à différents niveaux sur de la nature de la lumière et la perspective visuelle.

April's Spells est une exposition qui combine une sélection d'œuvres inspirées par l'éveil et l'épanouissement de la nature au printemps. La relance des processus métaboliques après l'hibernation est comme un sortilège qui ramène à la vie tous les éléments naturels. L'artiste souhaite que ces œuvres aient un effet similaire; nous sortant de notre monotonie quotidienne, elles nous ramènent à la vie.

L'environnement naturel et son changement constant est l'un des éléments principaux du travail d'Anton car il a grandi sur une île en Croatie où les fluctuations des saisons, des conditions météorologiques, de la flore et de la faune constituent une scénographie très présente de la vie quotidienne. Le paysage naturel est une scénographie omniprésente pour les personnages imaginaires des œuvres de l'artiste. L'alchimie en tant qu'exploration moderne des éléments naturels et l'imagerie de ses messages codifiés est une autre forte influence dans le travail d'Anton.

Ses travaux de collage tendent au dévoilement des forces naturelles qui forment notre environnement de la même manière que l'alchimie cherchait des explications dans les éléments naturels. Il expérimente la découverte de la réalité en en faisant une abstraction, non pas simplement en la copiant ou en l'imitant, mais en l'ouvrant à l'interprétation. Son approche du paysage implique une plongée dans nos souvenirs, nos pensées associatives et notre auto-identification. Le paysage n'est jamais neutre, mais fortement lié à nos expériences antérieures et à notre capacité à nous reconnaître à l'intérieur. Un changement se produit lorsque les images de l'artiste se superposent à nos souvenirs. Fascinés par le sortilège, nous nous attardons sur des pensées inaccessibles autrement.

Traduction de l'anglais au français du texte de Pavel Yanchev

Œuvres : « In Umbria » et « Changes 8 » huile sur toile 40x40cm

ZANE FIX

Artiste rencontré à New York en juin 2022 lors d'une visite qui changera notre vie, nous les Viu Masia Vandewiele (if you know, you know), et que nous avons eu envie d'exposer.

Nous vous présentons sa série JAPPOPART où les icons sont interprétées à la façon Zane.



World-renowned guru of Jap Pop Art - Zane Fix, is an American artist, born in Brooklyn, New York.

The art of Zane Fix blends both the intensity and simplicity of Japanese woodblock prints with the pop sensibility of early and mid 20th century western pop and commercial art.

Mr. Fix began honing his skills of draftsmanship as a child by interpreting the works of Hokusai, Sharaku, and Utamaro. He attended Cooper Union School of Architecture. In 1997, he travelled to Kyoto, Japan, and began on the path that led him to his current incarnation as the guru of Jap Pop Art.

Original pieces are labor and time intensive; utilizing techniques he learned as an architectural draftsman and apprentice sumi-e painter, and woodblock cutter. Mr. Fix uses brush, pen, ink and wax pencils on various handmade rice papers. In his own words "It's all done by hand, no computer magic, baby!"

Œuvres : Einstein on canvas 84x110cm et 12 sérigraphies sur papier de riz 30x42cm