

COMMUNIQUÉ DE PRESSE
EXPOSITION DE MARIANNE BEHAEGHEL
"LIGHT SENSITIVE DISTORTION "
PHOTOGRAPHIES



EXPOSITION DU 11 NOVEMBRE AU 17 DECEMBRE 2022

PRESS PREVIEW JEUDI 10 NOVEMBRE À 17H00

VERNISSAGE JEUDI 10 NOVEMBRE DE 18H00 À 21H00

RUE MEYERBEER 61 - 1190 BRUXELLES

WWW.THEPALMBEACH.BE

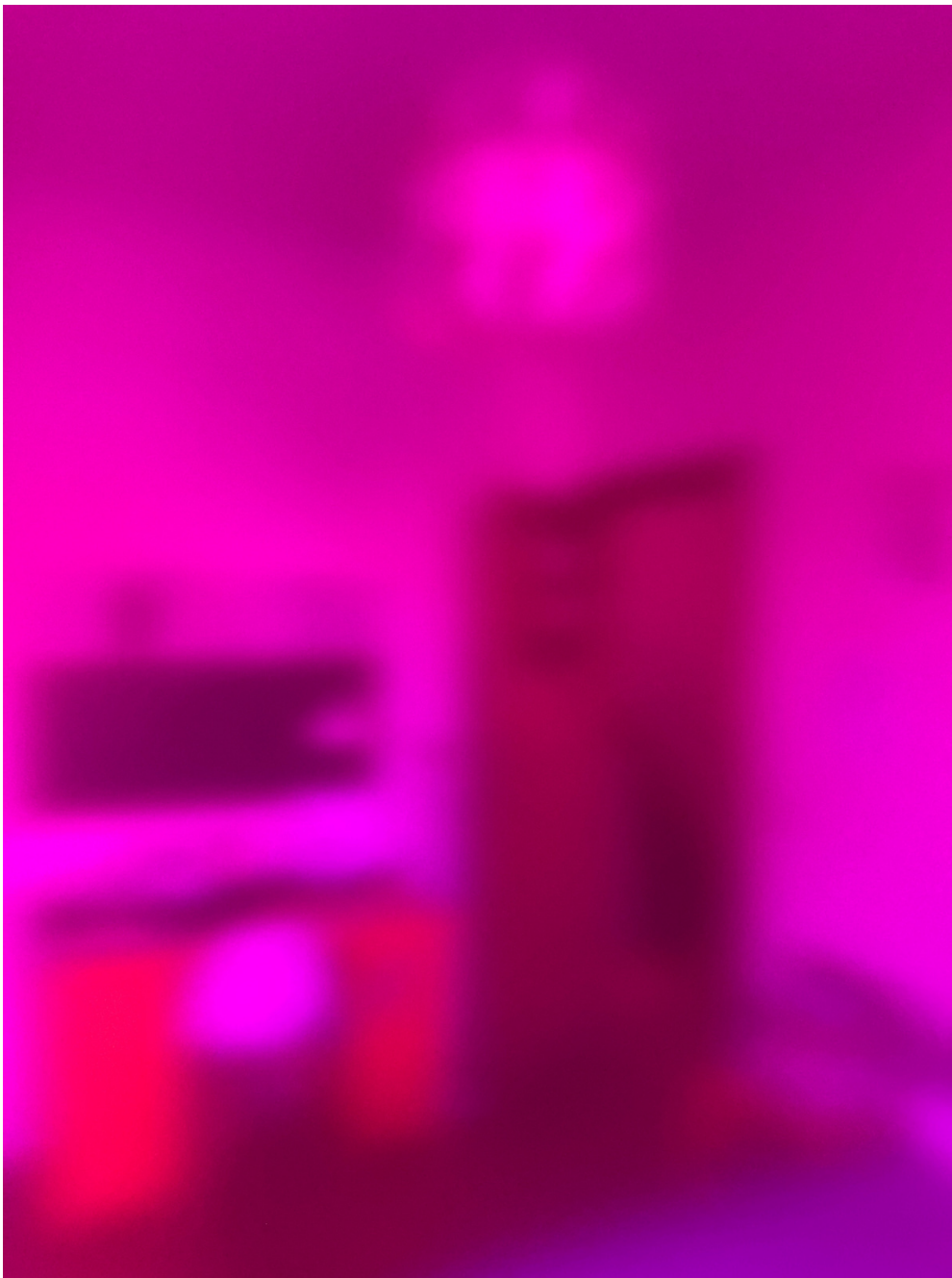



Photo printed on coton paper 300gr Rag white- on plexi - 60x80cm



« **Je trouble les choses pour que tout soit également important et également insignifiant.** »
(Gerhard Richter)

LSD est une série de photographies non manipulées qui célèbre la poésie de la vie quotidienne.

Ces images mystérieuses d'intérieurs nous invitent à nous connecter à notre propre intériorité.

Dans un monde qui nous bombarde chaque jour d'images descriptives, cette série vous invite à faire une pause et à redécouvrir notre environnement quotidien.

Les images, comme en cours de réalisation dans le laboratoire, se révèlent lentement au spectateur. Nous touchons ici à la mystique et à la transcendance du quotidien, lorsque tout le superflu disparaît et que seul le mystère de la vie demeure.

Nous découvrons l'essence d'un intérieur, son halo intime.

En proposant un espace simplifié, débarrassé de tous les détails banals, nous touchons à l'essence de la vie, au cœur de toutes les représentations... la lumière.



Close up / Photo printed on coton paper 300gr Rag white- on plexi - 60x80cm

Marianne Behaeghel est une artiste belge pluridisciplinaire, diplômée de **La Cambre** en arts visuels et de la City University **London** en critique d'art.

Elle a créé des décors et des costumes pour des films et des **productions théâtrales** en Belgique et en France avant de s'installer à Londres pendant **12 ans** où elle a enseigné les **arts visuels** tout en poursuivant son parcours artistique **personnel**.

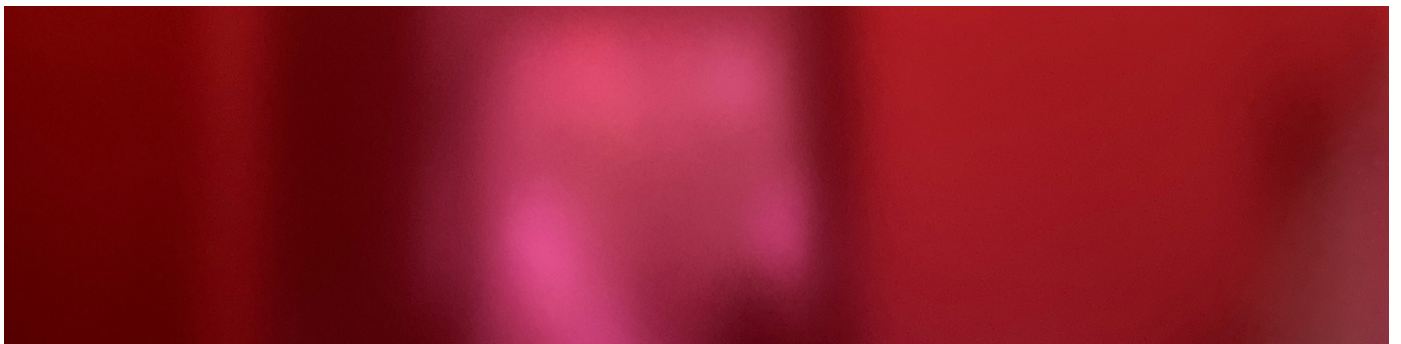
Elle utilise l'huile, l'acrylique, les crayons de couleur ou la photographie.

Son travail, basé sur son **quotidien**, interroge notre perception de la réalité **à travers** différents **supports artistiques** et propose de **nouvelles façons** de voir l'ordinaire.

Les derniers travaux de Marianne **repoussent** les limites de la photographie.

Elle a récemment présenté une série de photos pour l'**extérieur** suivie d'une série d'intérieurs **flous**.

Depuis 2009, elle a participé à diverses expositions à Bruxelles (Bozar, The Green Gallery, Maison Tenaerts, ...).





CONTACT GALERIE

Curatrice: Sandrine Viu Masia

0032 474 86 42 45

sandrineviumasia@thepalmbeach.be

www.thepalmbeach.be



[KIT PRESSE VISUELS EN HD CI DESSOUS](#)



Rue Meyerbeer 61 - 1190 Brussels

